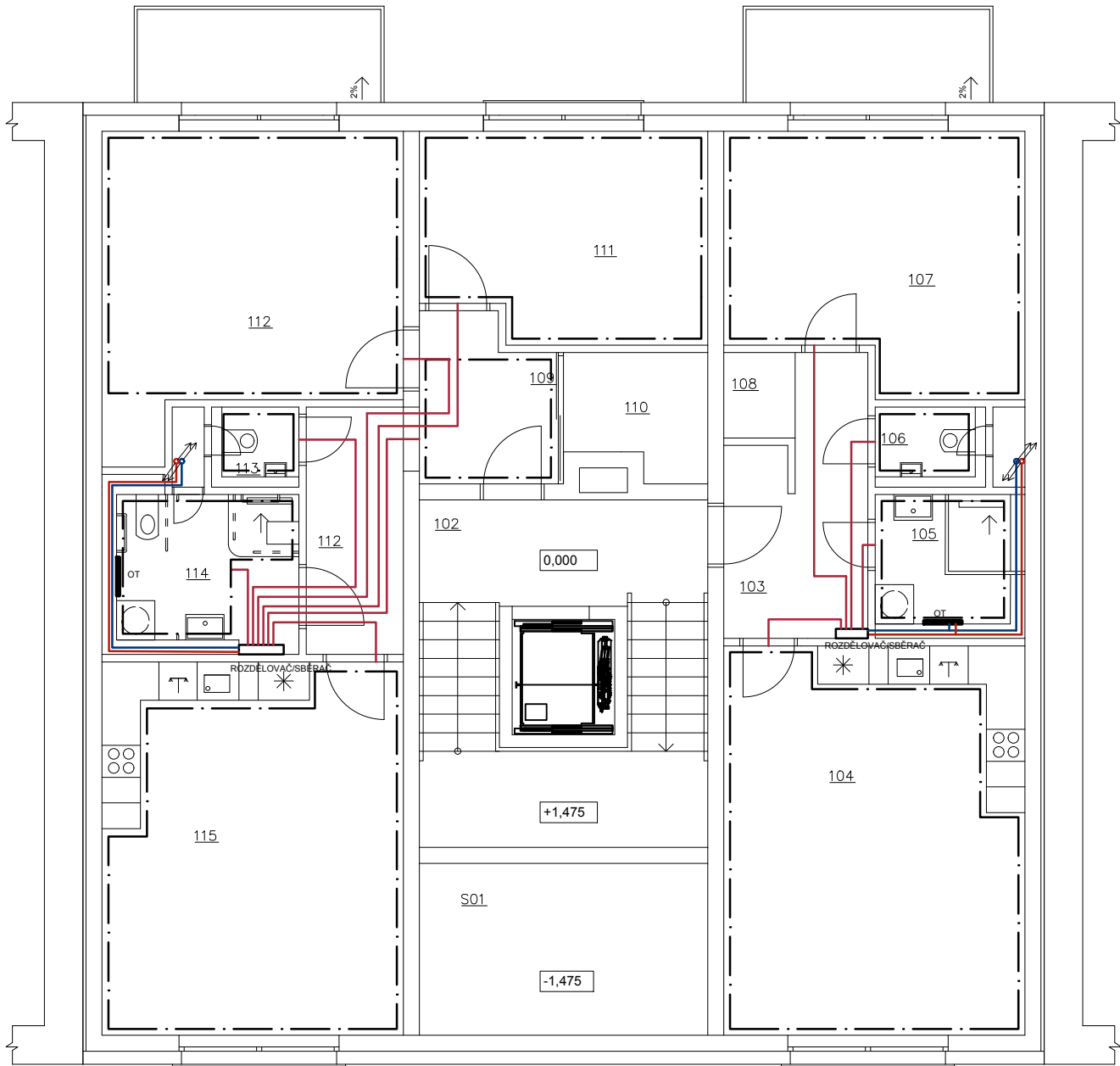


1NP 1:100 VYTÁPĚNÍ



LEGENDA ZNAČENÍ

- PŘÍVODNÍ POTRUBÍ
- VRATNÉ POTRUBÍ
- VYTÁPĚNÁ ZÓNA
- PŘÍVODNÍ/ODVODNÍ POTRUBÍ

LEGENDA MÍSTNOSTÍ

| OZN: | ÚČEL MÍSTNOSTI | PLOCHA m² | PODLAHA |
|----------------------------------|----------------------------|-----------|-------------|
| S01 | ZÁDVĚŘÍ | 12,06 | KER. DLAŽBA |
| 102 | SCHODIŠŤOVÝ PROSTOR | 24,39 | KER. DLAŽBA |
| BYT Č. 1, 2+KK (63,43 + 5,85 m²) | | | |
| 103 | PŘEDSÍŇ + CHODBA | 8,33 | KER. DLAŽBA |
| 104 | KK + OBÝVACÍ POKOJ | 28,55 | LAMINÁT |
| 105 | KOUPELNA | 5,24 | KER. DLAŽBA |
| 106 | WC | 2,15 | KER. DLAŽBA |
| 107 | LOŽNICE | 17,66 | LAMINÁT |
| 108 | ŠATNA | 1,50 | KER. DLAŽBA |
| BYT Č. 2, 3+KK (86,85 + 5,85 m²) | | | |
| 109 | PŘEDSÍŇ | 5,22 | KER. DLAŽBA |
| 110 | ŠATNA | 3,99 | KER. DLAŽBA |
| 111 | POKOJ | 14,13 | LAMINÁT |
| 112 | LOŽNICE | 20,70 | LAMINÁT |
| 113 | WC | 1,70 | KER. DLAŽBA |
| 114 | BEZBARIÉROVÁ KOUPELNA + WC | 7,97 | KER. DLAŽBA |
| 115 | KK + OBÝVACÍ POKOJ | 27,38 | LAMINÁT |
| 116 | CHODBA | 5,85 | LAMINÁT |

0,000=222,420 mn.m. B.p.v / SOUŘADNICOVÝ SYSTÉM S-JTSK

| | | | |
|---------------|-------------------------------------|---|------------------------|
| PŘEDMĚT | BAKALÁŘSKÁ PRÁCE | <div><div>VYSOKÉ UČENÍ TECHNICKÉ V BRNĚ FAKULTA STAVEBNÍ</div></div> | |
| VYPRACOVAL | PETR PŘIDAL | | |
| KONTROLOVAL | prof. Ing. MILAN OSTRÝ Ph.D. | | |
| STAVEBNÍK | | | |
| MÍSTO STAVBY | OLOMOUC, LITOVELSKÁ | | |
| NÁZEV STAVBY | BYTOVÝ DŮM PROLUKA V OLOMOUCI | | |
| STAVEBNÍ OBJ. | BYTOVÝ DŮM | FORMÁT | A3 |
| ČÁST | D.1.4 KONCEPCE TECHNICKÉHO ZAŘÍZENÍ | DATUM | 8.4.2022 |
| OBSAH: | PŮDORYS 1 NP – KONCEPCE VYTÁPĚNÍ | STUPEŇ PD | DSP |
| | | MĚŘÍTKO 1:100 | Č. VÝKRESU D.1.4.12 |